

ООО "ЛИДЕР"

Регистрационный номер № 1196 от 24.01.2018г. в реестре членов Ассоциация «Межрегиональное объединение проектировщиков (СРО)»  
СРО-П-081-14122009

Многоэтажный жилой дом со встроенно-пристроенными помещениями и подземной автостоянкой поз. 18  
по адресу: г.Чебоксары, ул. Л.Комсомола, микрорайон, ограниченный улицами Эгерский бульвар,  
Л.Комсомола, Машиностроительный проезд, речка Малая Кувшинка

(II этап строительства)

РАБОЧАЯ ДОКУМЕНТАЦИЯ

ГЕНЕРАЛЬНЫЙ ПЛАН

2018.082 – ГП.2

2018 г.

ООО "ЛИДЕР"

Регистрационный номер № 1196 от 24.01.2018г. в реестре членов Ассоциация «Межрегиональное объединение проектировщиков (СРО)»  
СРО-П-081-14122009

Многоэтажный жилой дом со встроенно-пристроенными помещениями и подземной автостоянкой поз. 18  
по адресу: г.Чебоксары, ул. Л.Комсомола, микрорайон, ограниченный улицами Эгерский бульвар,  
Л.Комсомола, Машиностроительный проезд, речка Малая Кувшинка

(II этап строительства)

РАБОЧАЯ ДОКУМЕНТАЦИЯ

ГЕНЕРАЛЬНЫЙ ПЛАН

2018.082 – ГП.2

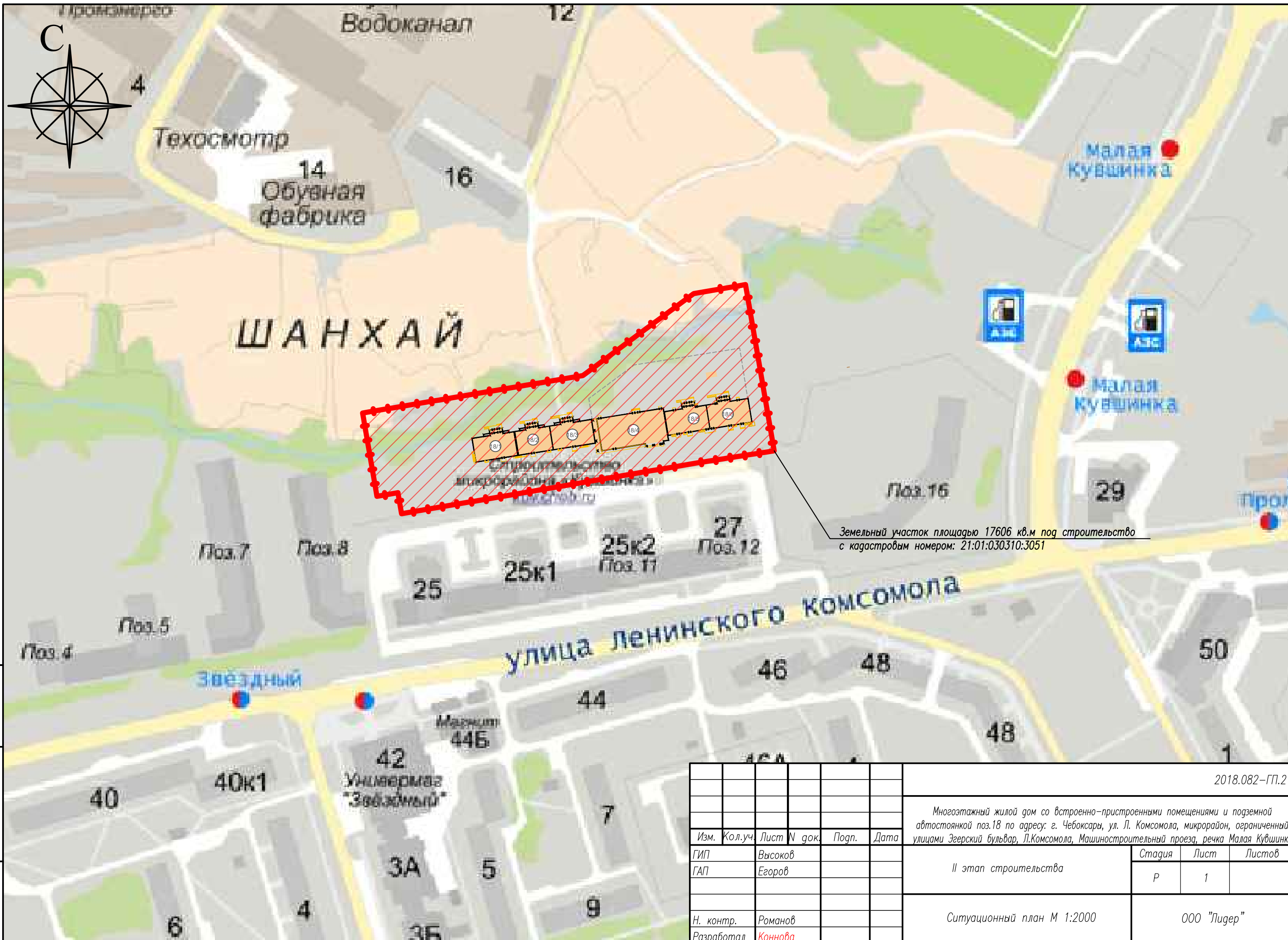
Директор

В.В. Ишмуратов

Главный инженер проекта

Р.А. Высоков

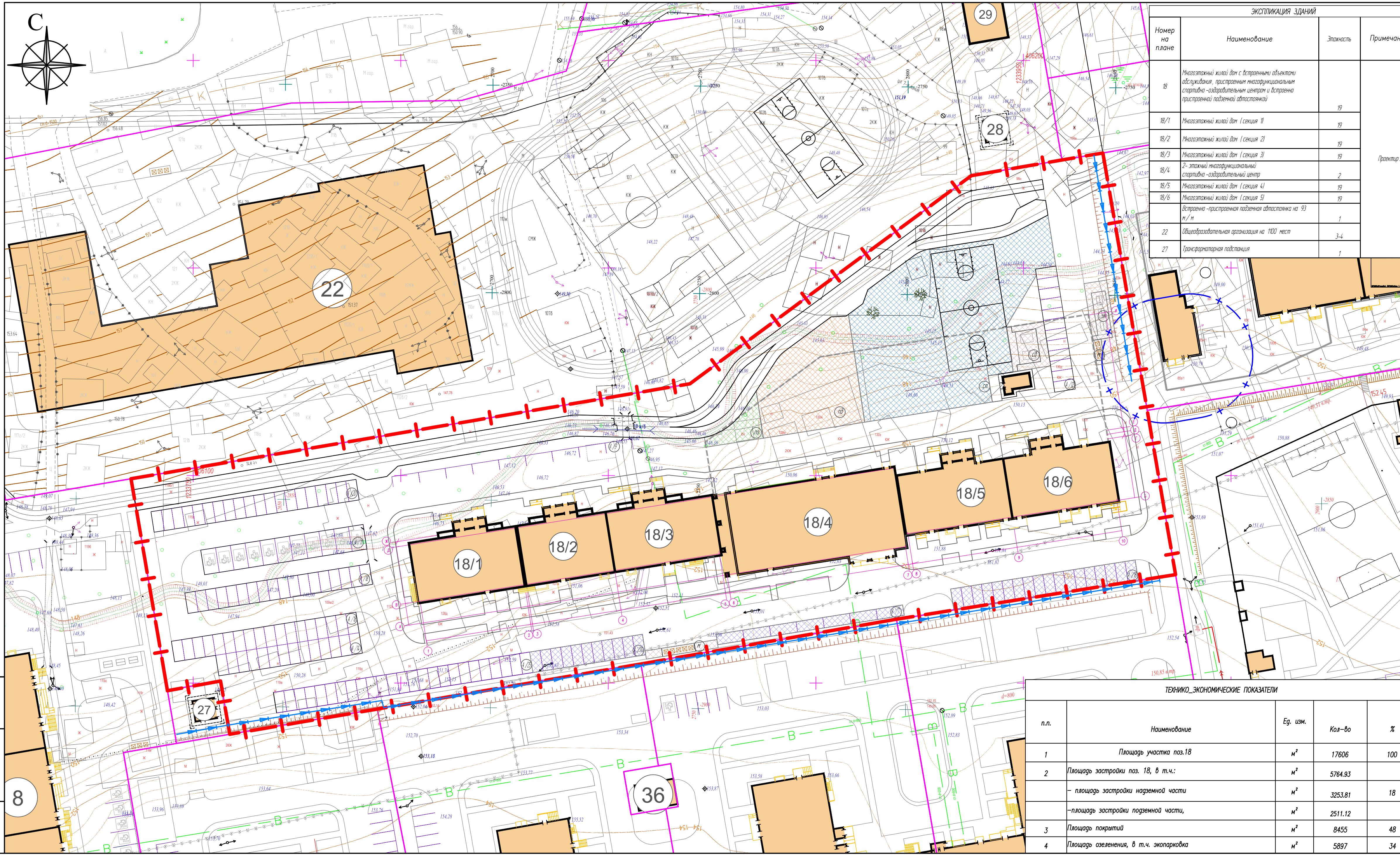
2018 г.



Земельный участок площадью 17606 кв.м под строительство с кадастровым номером: 21:01:030310:3051

Взам. инв.№	
Подп. и дата	
Инв. № подл.	

						2018.082-ГП.2			
						Многоэтажный жилой дом со встроенно-пристроенными помещениями и подземной автостоянкой поз.18 по адресу: г. Чебоксары, ул. Л. Комсомола, микрорайон, ограниченный улицами Эгерский бульвар, Л.Комсомола, Машиностроительный проезд, речка Малая Кувшинка			
Изм.	Кол.уч.	Лист	№ док.	Подп.	Дата	II этап строительства	Стадия	Лист	Листов
ГИП	Высоков						Р	1	
ГАП	Егоров					Ситуационный план М 1:2000	ООО "Лидер"		
Н. контр.	Романов						ФОРМАТ А3		
Разработал	Коннова								



ЭКСПЛИКАЦИЯ ЗДАНИЙ			
Номер на плане	Наименование	Этажность	Примечание
18	Многоэтажный жилой дом с встроенными объектами обслуживания, пристроенным многофункциональным спортивно-оздоровительным центром и встроенно-пристроенной подземной автостоянкой	19	Проектир.
18/1	Многоэтажный жилой дом (1 секция 1)	19	
18/2	Многоэтажный жилой дом (1 секция 2)	19	
18/3	Многоэтажный жилой дом (1 секция 3)	19	
18/4	2-этажный многофункциональный спортивно-оздоровительный центр	2	
18/5	Многоэтажный жилой дом (1 секция 4)	19	
18/6	Многоэтажный жилой дом (1 секция 5)	19	
22	Встроенно-пристроенная подземная автостоянка на 93 м/м	1	
27	Общественная организация на 100 мест	3-4	
28	Трансформаторная подстанция	1	

РАСЧЕТ ПЛОЩАДОК ПО БЛАГОУСТРОЙСТВУ ЖИЛОГО ДОМА ПОЗ.18				
Наименование	Усл.	Удельный	Общая площадь площадок	
			нормативная	по проекту
Расчетное количество жителей			734 чел.	
Для игр детей дошкольного возраста	пг	0,7	514 м <sup>2</sup>	524 м <sup>2</sup>
Для отдыха взрослого населения	по	0,1	73 м <sup>2</sup>	77 м <sup>2</sup>
Для занятий физкультурой	сп	2,0	1468 м <sup>2</sup>	1497 м <sup>2</sup>
Для хозяйственных целей	чк+сб+м=п	0,3	220 м <sup>2</sup>	243 м <sup>2</sup>
Для автомобильных стоянок	A	0,8 на одну квартиру	403*0,8=322 м/мест	256 м/мест (93м/мест-подземный паркинг; 163м/мест-на территории земельного участка)
Для временного хранения легковых автомобилей для учреждений и предприятий обслуживания/ 2-этажного многофункционального спортивно-оздоровительного центра	A'	35 м/мест на 100 работающих	6 м/мест	6 м/мест (подробный расчет в текстовой части ПЗ)
	A'	25 м/мест на 100 работающих	30 м/мест	30 м/мест (подробный расчет в текстовой части ПЗ)

СОСТАВ И ПЛОЩАДИ ЗОН ЗЕМЕЛЬНОГО УЧАСТКА			
Обознач.	Условные обознач.	Наименование	Площадь, м <sup>2</sup>
пг		Площадка для игр детей дошкольного и младшего школьного возраста	524
по		Площадка для отдыха взрослого населения	77
сп		Универсальная спортивная площадка	1497
чк		Площадка хозяйственного назначения:	243
сб		Площадка для чистки домашних вещей	
м		Площадка для сушки белья	
A		Автостоянки на территории	1284
A'		Автостоянки временного хранения легковых автомобилей для учреждений и предприятий обслуживания	477

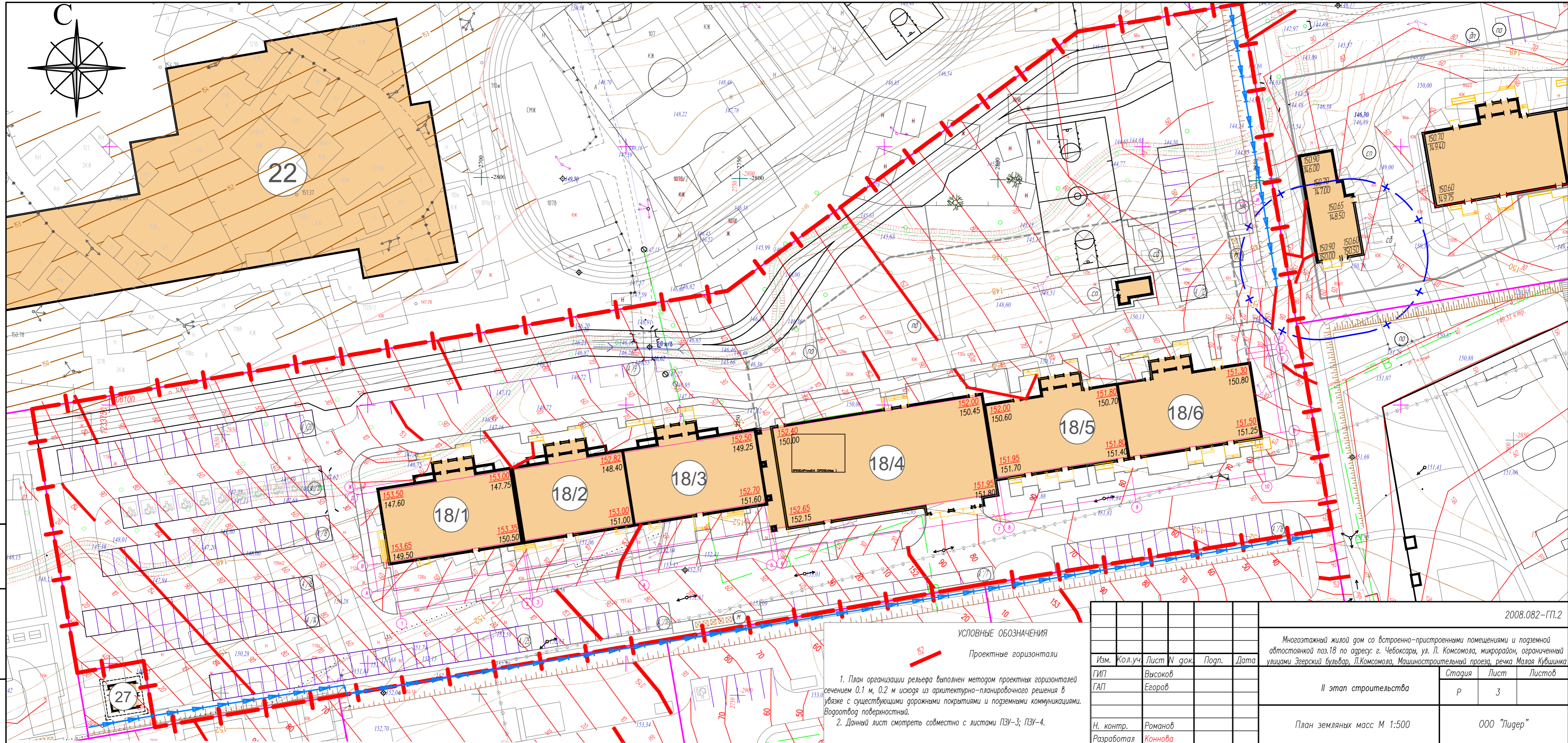
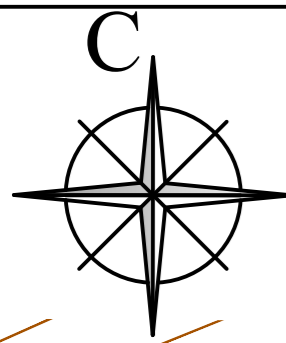
- проектуемые здания
   
 - подземные здания
   
 - граница земельного участка с кадастровым номером 210703030303057

Схема планировочной организации земельного участка разработана в масштабе 1:500 на топографической съемке, выполненной ООО "Высотесть" в 2017 году.
   
 Система координат - МСК-21.
   
 Система высот - Балтийская.

ТЕХНИКО-ЭКОНОМИЧЕСКИЕ ПОКАЗАТЕЛИ				
п.п.	Наименование	Ед. изм.	Кол-во	%
1	Площадь участка поз.18	м <sup>2</sup>	17606	100
2	Площадь застройки поз. 18, в т.ч.:	м <sup>2</sup>	5764.93	
	- площадь застройки наземной части,	м <sup>2</sup>	3253.81	18
	- площадь застройки подземной части,	м <sup>2</sup>	2511.12	
3	Площадь покрытий	м <sup>2</sup>	8455	48
4	Площадь озеленения, в т.ч. экопарковка	м <sup>2</sup>	5897	34

				2018.082 - ПЛ.2	
Изм.	Колуч.	Лист	И док.	Подп.	Дата
ГИП	Высокий	1	1		
ГАП	Егоров				
II этап строительства				Стация	Лист
				P	2
Схема планировочной организации земельного участка М 1:500				ООО "Лидер"	
Н. контр. Романов				ФОРМАТ А3x3	
Разработал Канникова					

Илб. N поз.18  
 Логн. и галн.  
 Взам. илб. N



Взам. инв.№  
Подр. и дата  
Инв. № подр.

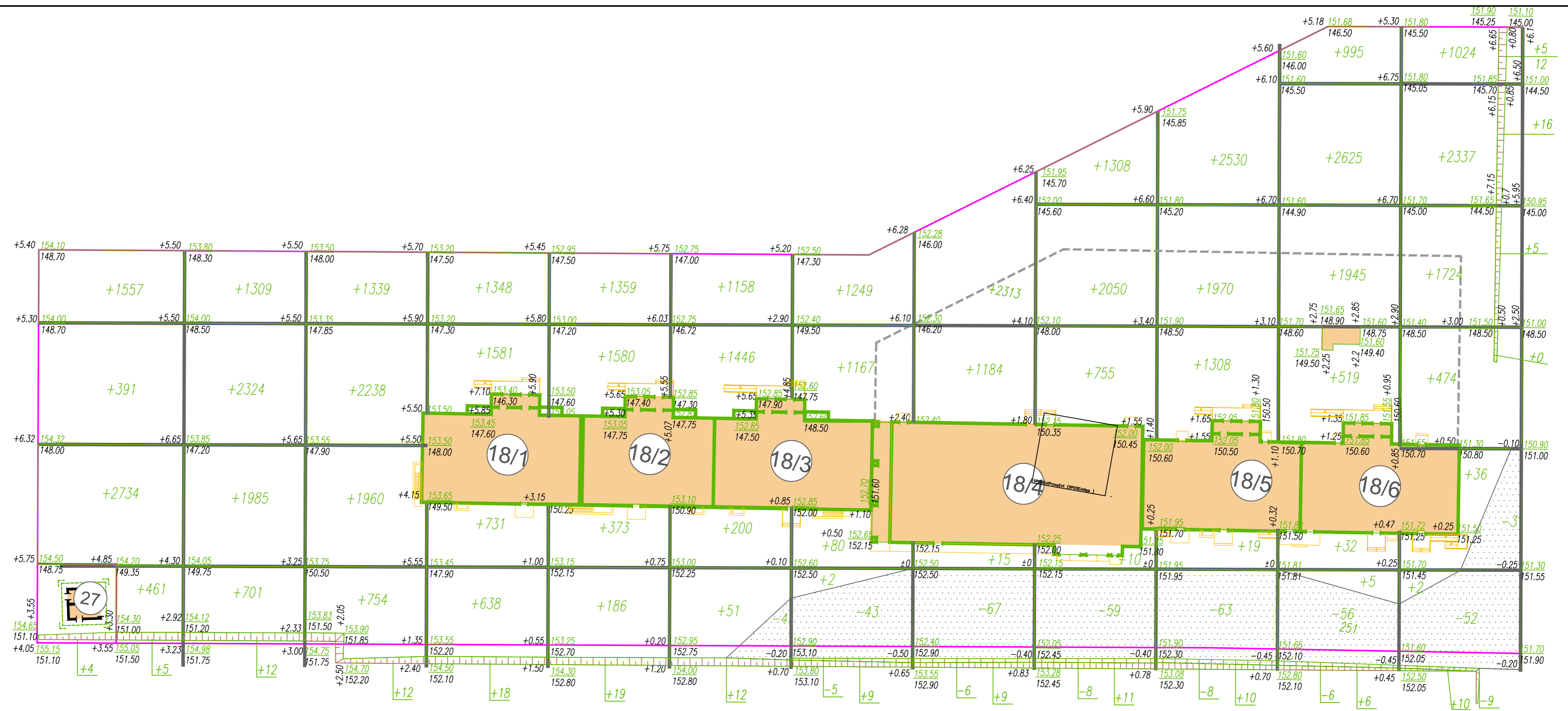
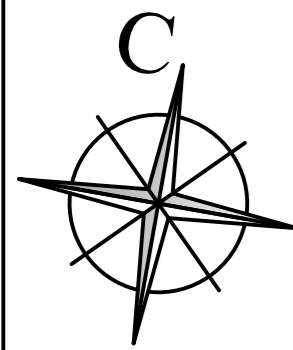
УСЛОВНЫЕ ОБОЗНАЧЕНИЯ

Проектные горизонтали

1. План организации рельефа выполнен методом проектных горизонталей сечением 0.1 м, 0.2 м исходя из архитектурно-планировочного решения в увязке с существующими дорожными покрытиями и подземными коммуникациями. Водоотвод поверхностный.
2. Данный лист смотреть совместно с листами ПЗУ-3; ПЗУ-4.

Изм.	Кол.уч.	Лист № док.	Подп.	Дата
ГИП	Высоков			
ГАП	Егоров			
Н. контр.	Романов			
Разработал	Коннова			

2008.082-ГП.2		
Многоэтажный жилой дом со встроенно-пристроенными помещениями и подземной автостоянкой поз.18 по адресу: г. Чебоксары, ул. Л. Комсомола, микрорайон, ограниченный улицами Эгерский бульвар, Л.Комсомола, Машиностроительный проезд, речка Малая Кубишка		
II этап строительства		
Стация	Лист	Листов
Р	3	
План земельных масс М 1:500		
ООО "Лугер"		
ФОРМАТ А4x3		



	1	2	3	4	5	6	7	8	9	10	11	12	Итого:
Насыпь	+5143	+6319	+6291	+4298	+3498	+6353	+2498	+3497	+4123	+5827	+6121	+5597	+59565
Выемка	-	-	-	-	-	-4	-43	-67	-59	-63	-56	-55	-347
Откос в насыпи	+9	+12	+12	+18	+19	+12	+9	+9	+11	+10	+6	+36	+163
Откос в выемке	-	-	-	-	-	-	-5	-6	-8	-8	-6	-9	-42

БАЛАНС ЗЕМЛЯНЫХ МАСС

Наименование грунта	Количество, м <sup>3</sup>	
	поз.18	
	насыпь (+)	выемка (-)
Грунт планировки территории	59728	389
Вытесненный грунт		20919
в т.ч. при устройстве:		
а) подземных частей зданий (сооружений)	(571)	(15006)
б) автомобильных покрытий		(114)
в) плодородной почвы на участках озеленения		(799)
Всего пригодного грунта	60299	21308
Недостаток пригодного грунта	38991	
Плодородный грунт, всего, в т.ч:		799
а) используемый для озеленения территории	799	
Итого перерабатываемого грунта	61098	61098




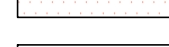
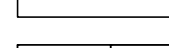

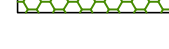

Изм.	Кол.уч.	Лист	№ док.	Подп.	Дата	Многоэтажный жилой дом со встроенно-пристроенными помещениями и подземной автостоянкой поз.18 по адресу: г. Чебоксары, ул. Л. Комсомола, микрорайон, ограниченный улицами Эгерский бульвар, Л.Комсомола, Машиностроительный проезд, река Малая Кувшишка		
ИЗМ.	1	1	1	1	1			
II этап строительства						Стация	Лист	Листов
План земляных масс М 1:500						Р	4	
						ООО "Лидер"		

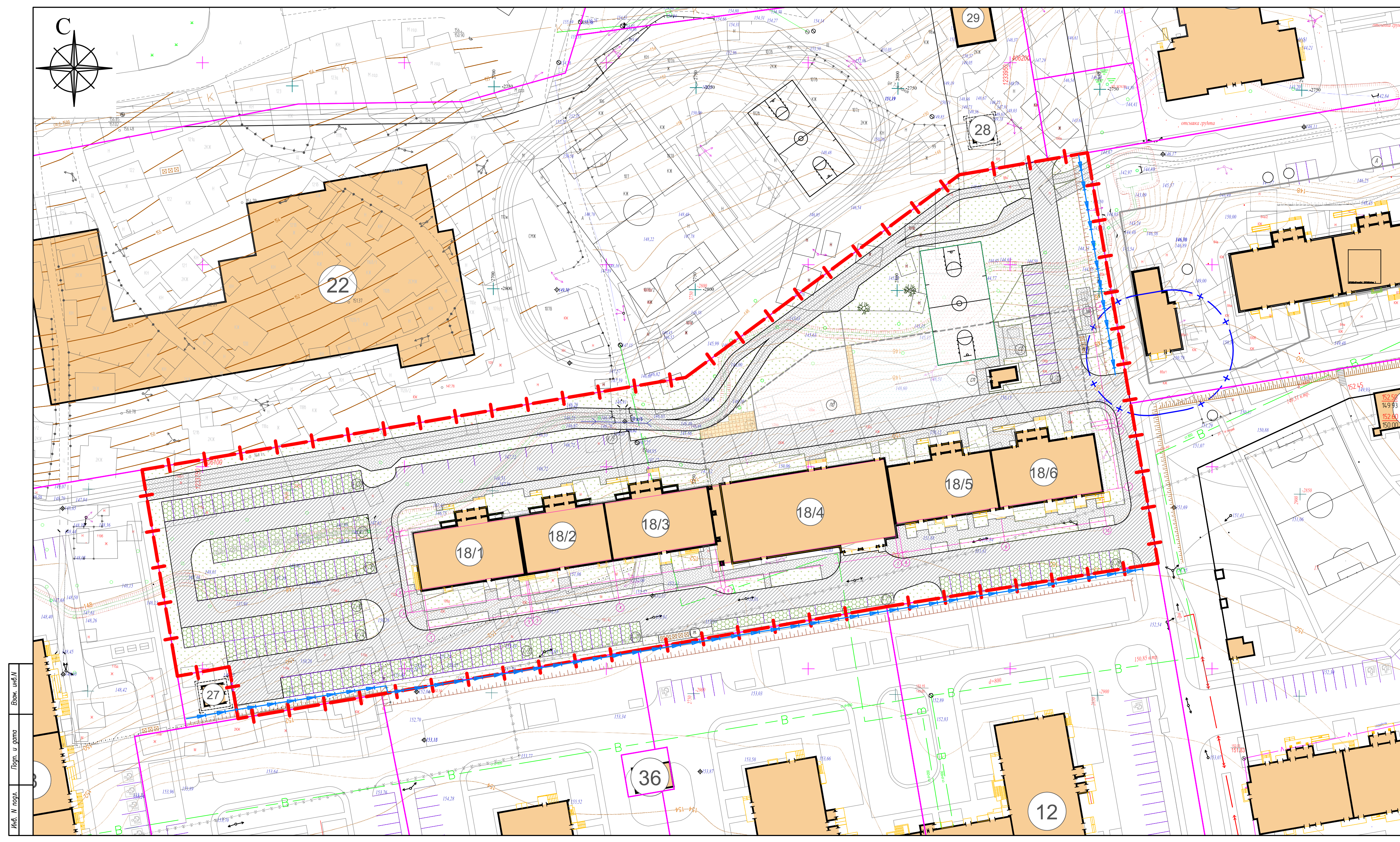
Инв. № подл. / Подп. и дата / Взам. инв. №

Ведомость тротуаров, дорожек и площадок

Поз.	Наименование	Тип	Площадь покрытия, м <sup>2</sup>	Примечание
1	Проезд на участке	1	4424	
2	Тротуар, хоз. площадки	2	2560	
3	Плиточное покрытие	3	78	
4	Детская игровая площадка с покрытием из резиновой крошки	4	355	
6	Отмостка	5	165	
7	Спортивная площадка с покрытием из резиновой крошки	4	873	
8	Экопарковка	6	1902	
	Водоотводный лоток с решеткой ВЛ	п.м	296	торговая сеть

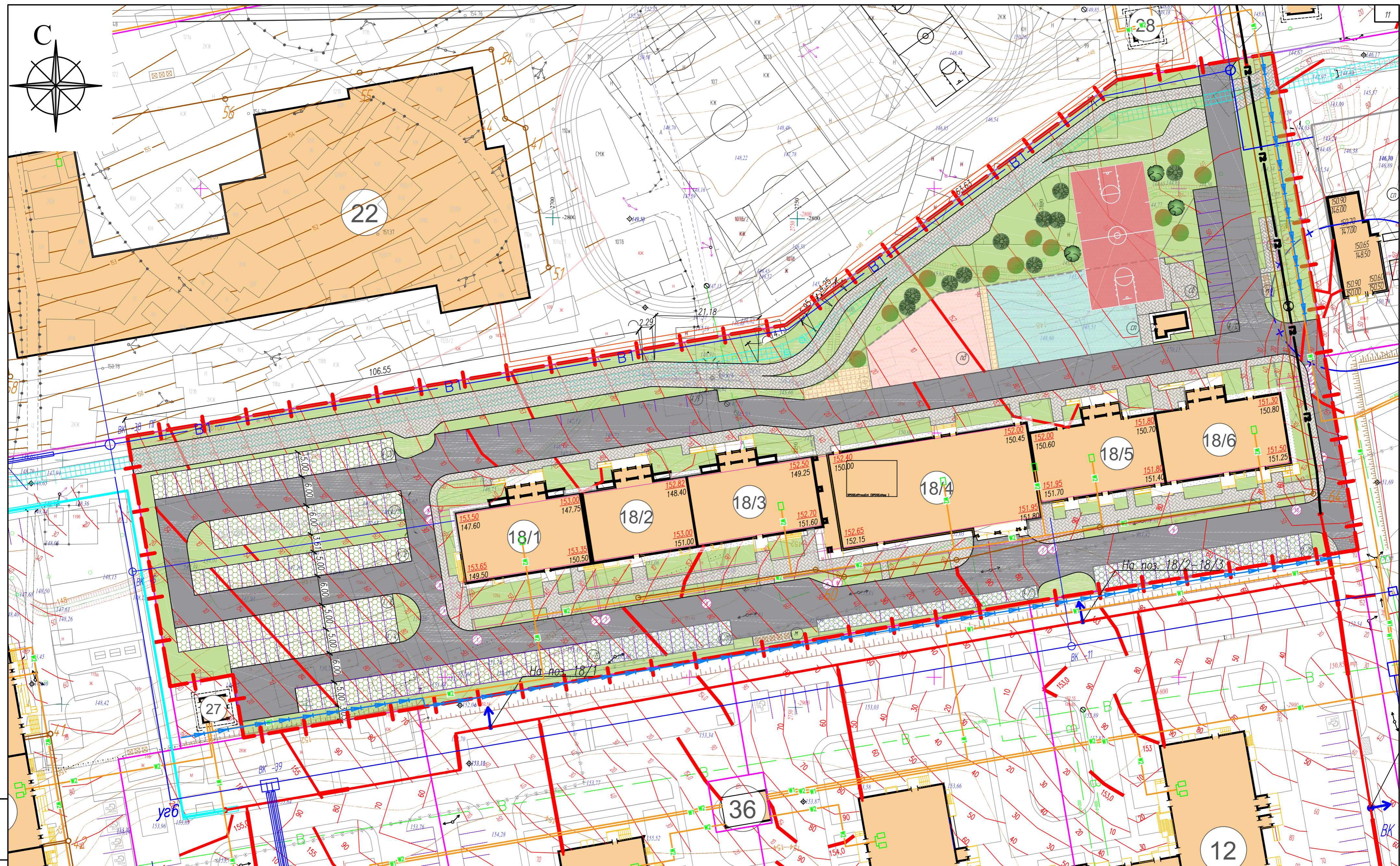
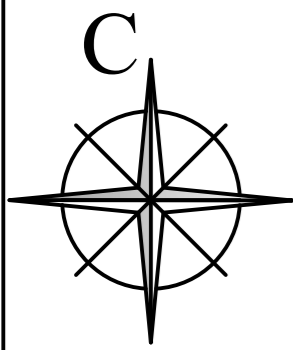
УСЛОВНЫЕ ОБОЗНАЧЕНИЯ

-  Тип 1 – проезд
-  Тип 2 – тротуар, хоз. площадки
-  Тип 3 – плиточное покрытие
-  Тип 4 – детская игровая площадка
-  Тип 5 – отмостка
-  Тип 7 – спортивная площадка
-  Тип 6 – экопарковка
-  Водоотводный лоток




Ил.б. N поз.р. Погр. и дата. Взам. инв.б. N

				2018.082 – ПЛ.2			
Изм.	Колуч.	Лист	N док.	Подп.	Дата	Многоэтажный жилой дом со встроенно-пристроенными помещениями и подземной автомобильной пар.18 по адресу: г. Чебоксары, ул. Л. Комсомола, микрорайон, ограниченная улицами Зверский бульвар, Л.Комсомола, Машиностроительный проезд, река Малая Кувшиночка	
ГИП	Высокий	Р	5	Листов	Листов		
ГАП	Егоров	II этап строительства				Р	5
Н. контр. Романов						План Благоустройства территории	ООО "Лидер"
Разработал: Канинова						М 1:500	



УСЛОВНЫЕ ОБОЗНАЧЕНИЯ

-  Травосев
-  Древесные насаждения

Имя, И. подг.,  
Полн. и дата,  
Взам. инв.М

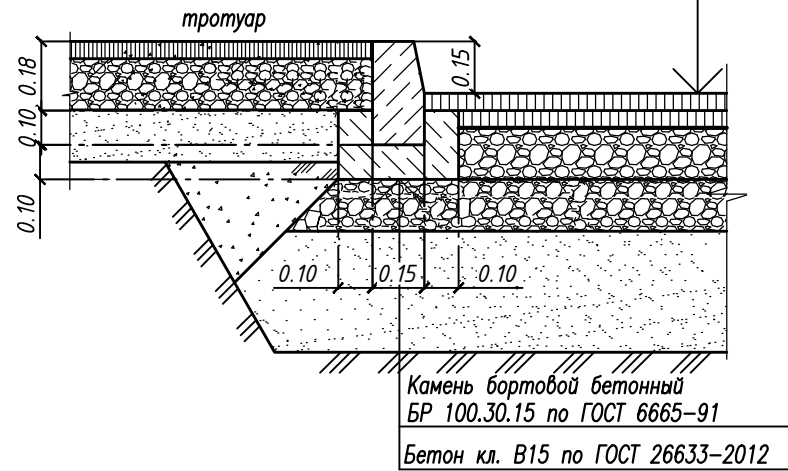
Изм.	Кол.уч.	Лист	№ док.	Подп.	Дата
ГИП	Высоков				
ГАП	Егоров				
Н. контр.	Романов				
Разработал	Коннова				

2018.082 - ГП.2		
Многоэтажный жилой дом со встроенно-пристроенными помещениями и подземной автостоянкой поз.18 по адресу: г. Чебоксары, ул. Л. Комсомола, микрорайон, ограниченный улицами Эгерский бульвар, Л.Комсомола, Машиностроительный проезд, река Малая Кубышка		
II этап строительства		Старая Лист Листов
		Р 6
План озеленения территории М 1:500		ООО "Лидер"
ФОРМАТ А2		



**АСФАЛЬТОБЕТОННОЕ ПОКРЫТИЕ  
ПРОЕЗДОВ И ПАРКОВОК, ТИП 1**

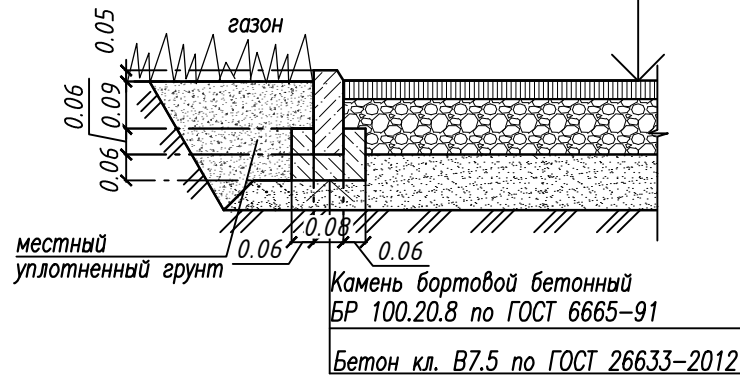
Асфальтобетон горячий щебеночный плотный мелкозернистый марки I типа В по ГОСТ 9128-2013	- 0,05м
Бетон класса В20 армированный сеткой ø8 АIII с шагом 150*150 мм	- 0,1 м
Песок средней крупности по ГОСТ 8736-93	- 0,35м
Грунт уплотненный	



Камень бортовой бетонный  
БР 100.30.15 по ГОСТ 6665-91  
Бетон кл. В15 по ГОСТ 26633-2012

**ТРОТУАР ТИП 2**

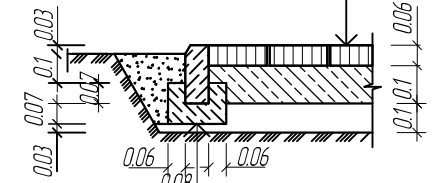
Асфальтобетон горячий песчаный плотный типа Д по ГОСТ 9128-2013	- 0,05м
Щебень М600 по ГОСТ 8267-93	- 0,15м
Песок по ГОСТ 8736-93	- 0,15м
Грунт уплотненный	



Камень бортовой бетонный  
БР 100.20.8 по ГОСТ 6665-91  
Бетон кл. В7.5 по ГОСТ 26633-2012

**ПЛИТОЧНОЕ ПОКРЫТИЕ - ТИП 3**

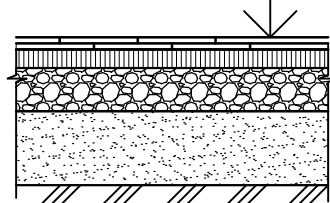
Плитка	
Цементно - песчаная смесь	
Песок по 8736-93	
Грунт уплотненный	



Камень бортовой бетонный  
БР 100.20.8 по ГОСТ 6665-91  
Бетон кл. В7.5 по ГОСТ 26633-85

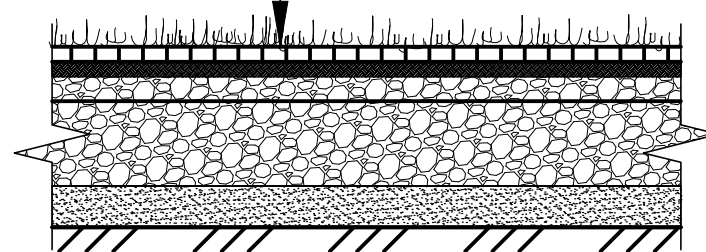
**ПОКРЫТИЕ СПОРТИВНОЙ И ДЕТСКОЙ ПЛОЩАДОК , ТИП 4**

Цветной резиновый EPDM гранулят фракции до 0,02м	
Верхний защитно-декоративный слой покрытия из литевой ПУ композиции "ЭЛАСТУР-У1" - 0,02м	
Нижний слой покрытия "ЭЛАСТУР-У1" из литевой полиуретановой композиции - 0,04м	
Асфальтобетон плотный мелкозернистый ГОСТ 9128-2009 - 0,05м	
Щебень М600 (фракции 40-70), уложенный по принципу заклинки ГОСТ 8267-93 - 0,15м	
Песок по ГОСТ 8736-93 - 0,15м	
Грунт уплотненный	

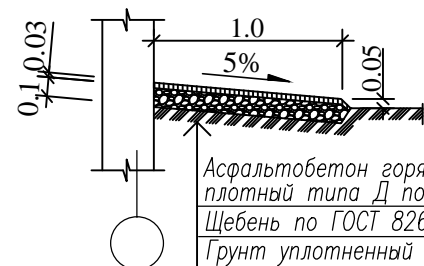


**ЭКОПАРКОВКА, ТИП 6**

Засыпка плодородным грунтом	-30мм
Газоная решетка	-38мм
Выравнивающий слой плодородного грунта	-50мм
Щебень известняковый М1000 фракц. 20-40мм по ГОСТ 8267-93	-80мм
Геотекстиль	
Основание двухслойное из щебня М400 фракц. 40-70, 20-40 уложенного по способу заклинки общей толщиной -300 мм	
Песчаное основание из крупнозернистого песка -200мм	
Утрамбованный грунт основания	



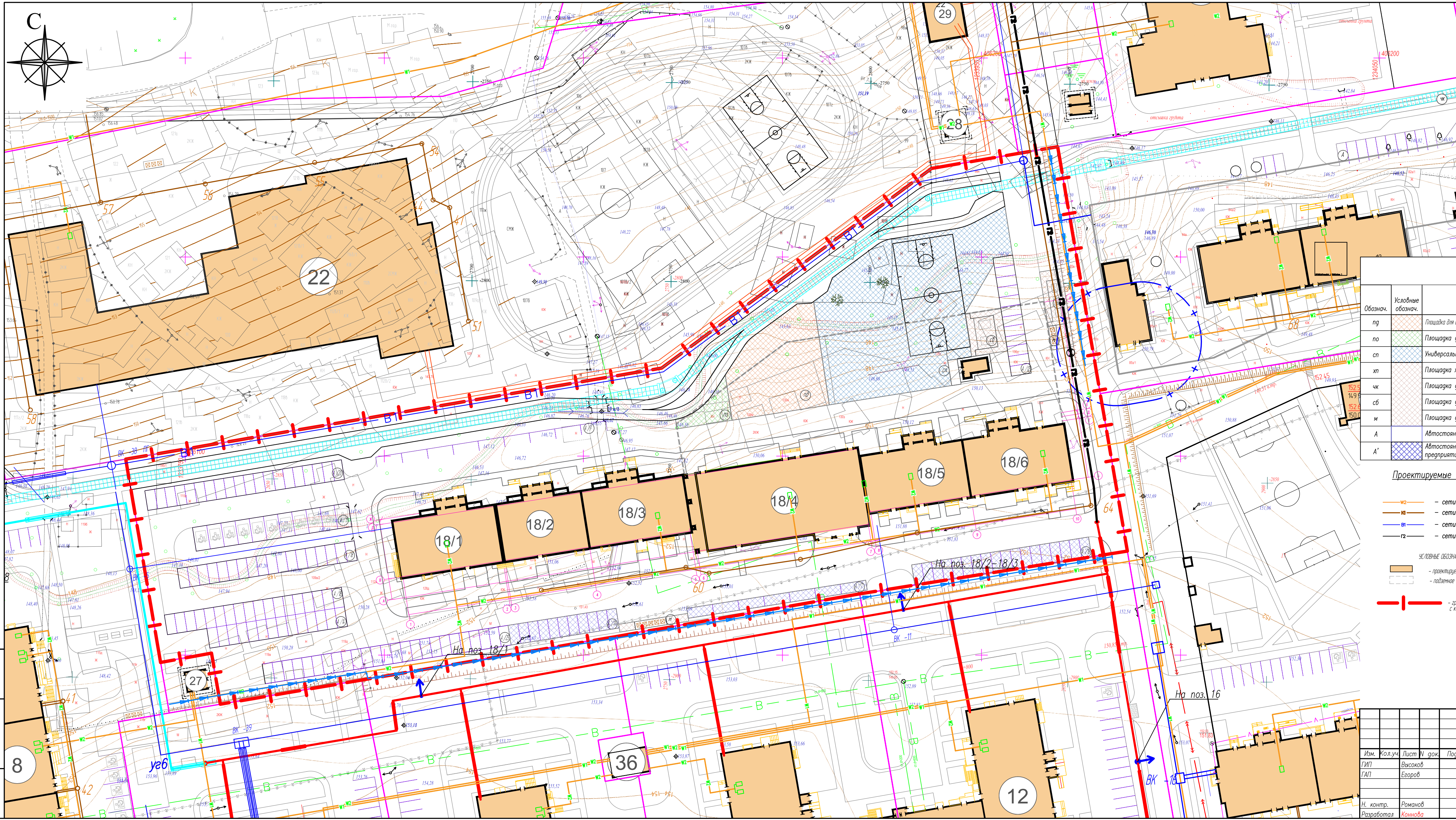
**ОТМОСТКА, ТИП 5**



Асфальтобетон горячий песчаный плотный типа Д по ГОСТ 9128-97  
Щебень по ГОСТ 8267-93  
Грунт уплотненный

Взам. инв.Н	
Подп. и дата	
Инв. N подл.	

						2018.082-ГП.2			
						Многоэтажный жилой дом со встроенно-пристроенными помещениями и подземной автостоянкой поз.18 по адресу: г. Чебоксары, ул. Л. Комсомола, микрорайон, ограниченный улицами Эгерский бульвар, Л.Комсомола, Машиностроительный проезд, речка Малая Кувшинка			
Изм.	Кол.уч.	Лист	N док.	Подп.	Дата	II этап строительства	Стадия	Лист	Листов
ГИП	Высоков						Р	7	
ГАП	Егоров					Конструкции дорожной одежды	000 "Лугер"		
Н. контр.	Романов								
Разработал	Коннова								



ЭКСПЛИКАЦИЯ ЗДАНИЙ			
Номер на плане	Наименование	Этажность	Примечание
18	Многоэтажный жилой дом с встроенными объектами обслуживания, пристроенным многофункциональным спортивно-оздоровительным центром и встроенно-пристроенной подземной автостоянкой	19	Проектир.
18/1	Многоэтажный жилой дом (секция 1)	19	
18/2	Многоэтажный жилой дом (секция 2)	19	
18/3	Многоэтажный жилой дом (секция 3)	19	
18/4	2-этажный многофункциональный спортивно-оздоровительный центр	2	
18/5	Многоэтажный жилой дом (секция 4)	19	
18/6	Многоэтажный жилой дом (секция 5)	19	
	Встроенно-пристроенная подземная автостоянка на 93 м/м	1	
22	Общественная организация на 1300 мест	3-4	
27	Трансформаторная подстанция	1	

СОСТАВ И ПЛОЩАДИ ЗОН ЗЕМЕЛЬНОГО УЧАСТКА			
Обознач.	Условные обознач.	Наименование	Площадь, м <sup>2</sup>
пд		Площадка для игр детей дошкольного и младшего школьного возраста	524
по		Площадка для отдыха взрослого населения	77
сп		Универсальная спортивная площадка	1497
хп		Площадка хозяйственного назначения:	243
чк		Площадка для чистки домашних вещей	
сб		Площадка для сушки белья	
м		Площадка для мусоросборников	
A		Автостоянки на территории	1284
A'		Автостоянки временного хранения легковых автомобилей для учреждений и предприятий обслуживания	477

- Проектируемые инженерные сети**
- W2 - сети электроснабжения 0.4кВ
  - K - сети хозяйственно-питьевой канализации
  - B1 - сети хозяйственно-питьевого водоснабжения
  - G2 - сети газоснабжения
- УСЛОВНЫЕ ОБОЗНАЧЕНИЯ**
- проектируемые здания
  - поданные здания
  - граница земельного участка с кадастровым номером 2101030300.3051

Ил.б. N погр. Логн. и гата. Взам. инв.б. N

Изм.				2018.082 - ПЛ.2			
Ил.б.	Колуч.	Лист	N док.	Подп.	Дата	Многоэтажный жилой дом со встроенно-пристроенными помещениями и подземной автостоянкой поз.18 по адресу: г. Чебоксары, ул. Л. Комсомола, микрорайон, ограниченный улицами Звёздный бульвар, Л.Комсомола, Машиностроительный проезд, речка Кубашкина	
ГИП	Высокий	8				Страница	Лист
ГАП	Егоров					P	8
II этап строительства						ООО "Лидер"	
Сводный план инженерных сетей М 1:500						ФОРМАТ А3x3	
Н. контр.		Романов		Разработал		Канникова	